

 **本能に働きかけるニオイで、獣害から圃場を守る！**
獣害対策資材「キープアウト」

畑の侵入、お断り！

Formulation of Wolf Urine Contents.

KEEP OUT



獣害対策資材
キープアウト



吊るすだけ！



獣害対策資材「キープアウト」

鳥獣が本能的に嫌うニオイを高濃度ブレンド。
周辺に設置するだけで、大切な圃場を獣害から
守ります。

有効成分 オオカミの尿中の成分(高濃度ブレンド)

有効期間 使用開始時(ガラスアンプル破割時)から
約3~6カ月

※夏季の高温時等では持続期間が短くなる傾向にあります。

※プラスチック製なので雨天時でも継続使用ができますが
一時的に効果の弱まる可能性があります。雨天時には圃場
の見回り等を徹底することをお勧めします。

本製品は龍谷大学の特許(特開 2020-033308)を用いて製造されています。



10
本入



ガラスアンプル入り
スティックタイプ



綿密な成分分析から生まれた獣害対策資材。 従来の欠点を補った新製剤！

より扱いやすく！

より高い効果！

より長期間！

従来より各方面で獣害対策に利用されてきたオオカミ尿

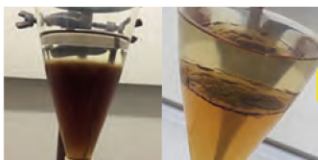
- ・天敵という本能に基づくため学習されにくい（慣れが起りにくい）
- ・天然成分であるため人体への影響が少ない
- ・自然破壊や動物を傷つけることがない

しかしながら欠点も

- 効果が不安定！（個体差による）
- 持続性に問題！（長時間効かない）

そこでオオカミの尿を徹底分析

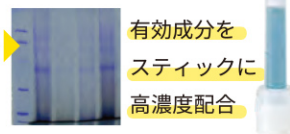
1. 分離抽出



2. 各成分を濃縮



3. 成分の同定と配合比の決定



KEEP
OUT

使用方法

① 折って、

太い側を上にし、手で曲げて中のアンブルを破碎。
※数回折り曲げる。



② 吊るす！

細い側の穴に結束バンドを通し、付けたい場所に吊るすだけ。



◆ 設置方法

5~10m間隔で圃場に設置

〈設置目安〉正方形圃場の場合
1反あたり15~25本
1町あたり40~80本

※設置場所によって、上記より多く必要になる場合もあります。

対象となる動物の鼻先にくるように設置しましょう。



〈動物の肩高（目安）〉

- ・イノシシ 60 ~ 90 cm
- ・シカ 80 ~ 130 cm
- ・ハクビシン 20 ~ 30 cm
- ・サル 50 ~ 60 cm
- ・ネコ 20 ~ 30 cm

※上から侵入する動物にはカイト鷹の竿先にくくるとも効果的です。
※電気柵との併用でより確実に侵入を食い止めます。

◆ 失敗例と対策

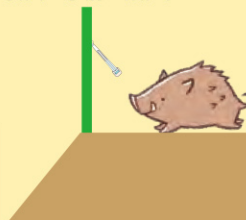
失敗例 ①

下り斜面の途中に設置して突進された。



対策

斜面の手前に設置。



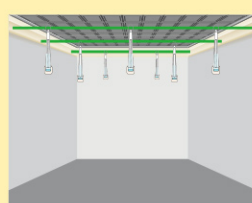
失敗例 ②

鳥侵入口に設置。
※猛スピードで侵入します。



対策

倉庫内の天井梁に設置。
※鳥が落ち着く場所をなくす。



株式会社 **ファイトクローム** ファイトクロームは環境適合型資材で、日本の農業を応援しています。*「日本バイオスティミュラント協議会」の会員です。

〒162-0845 東京都新宿区市谷本村町2-11 外濠スカイビルディング TEL 03-4316-4920 FAX 03-4316-4921

www.phyto.jp



ファイトクローム公式チャンネル開設→